



Nemocnice Boskovice

nemocniční občasník

JEDNATELEM NEMOCNICE SE STAL DOC. MUDR. JAN TRNA, PH.D.

Na začátku prosince převzal vedení Nemocnice Boskovice, s.r.o., doc. MUDr. Jan Trna, Ph.D., kterého v pondělí 10. listopadu jmenovala rada města na základě doporučení výběrové komise.

Jan Trna ve vedení vystřídal Ing. arch. Janu Syrovátkovou. Nový jednatel pochází z Boskovic a na interním oddělení boskovické nemocnice působí od roku 2014.

str. 2

Více na



INFUZE I BEZ HOSPITALIZACE. VYUŽIJTE NÁŠ STACIONÁŘ

Biologická léčba, analgetické či vazodilatační infuze nebo i další dle domluvy. To vše nabízí pro pacienty infuzní stacionář, který najdete v přízemí Nemocnice Boskovice v prostorách Oddělení následné péče. Největší výhodou je podání infuze bez nutnosti hospitalizace a navíc pod dohledem zdravotního personálu.

„Infuzní stacionář je dostupný každý všední den po objednání **na telefonu 516 491 490**. V pondělí, čtvrtek a pátek **od 7.30 do 12.30 hodin**, v úterý a středu pak dle domluvy. K dispozici jsou čtyři lůžka, takže kapacitu máme dostatečnou,“ popsala vrchní sestra interního oddělení Bc. Monika Lišková.





INFUZNÍ STACIONÁŘ

- biologická léčba
- analgetické infuze
- vazodilatační infuze
- dále dle domluvy

PONDĚLÍ, ČTVRTEK A PÁTEK
7.30 - 12.30

ÚTERÝ, STŘEDA
DLE DOMLUVY

516 491 490 www.nembce.cz

www.nembce.cz

Pacient si s sebou přinese žádanku od lékaře, který infuzní terapii indikoval, a ordinované léčivo. Dopravu na stacionář a zpět si zajišťuje pacient sám nebo mu ji zajistí indikující lékař.

Co se týče samotné žádanky, jde o typ K:

- počet infuzí
- kolikrát v týdnu bude aplikace
- přesné rozepsání infuze (nosný roztok - včetně objemu - a účinná látka)
- dobu, po kterou má kapat

„Prosíme o vypsání receptu na účinnou látku do infuze - ať si ji pacient vyzvedne před první infuzí v lékárně. Nosné roztoky a flexily jsou k dispozici na stacionáři,“ doplnila vrchní Lišková.

Těší se na vás velmi milý, zkušený a odborný personál.



Nemocnice Boskovice

nemocniční občasník

ROZHOVOR S NOVÝM JEDNATELEM: JSME MALÁ NEMOCNICE S VELKÝM SRDCEM

Na začátku prosince pomyslně převzal klíče od Nemocnice Boskovice doc. MUDr. Jan Trna, Ph.D. Po několika neúspěšných výběrových řízeních na jednatele, kdy se nikdo nepřihlásil, se on sám rozhodl, že zkusí posunout nemocnici opět na výsluní. Kromě vedení se snaží práci skloubit i s ambulancí a operacemi, protože být lékařem je pro něj stále na prvním místě.

Pane jednatele, jaká je vaše vize?

Podle mě je důležité, že nemocnici vede lékař, který má mnohem větší přehled o potřebách všech v nemocnici. Chci zkusit jít příkladem a nějakým způsobem namotivovat personál k tomu, abychom zase táhli všichni za jeden provaz. Takže jsem si řekl, že to bude můj cíl.

Jsme malá nemocnice, ale máme velké srdce.

Pracoval jsem také v soukromé ambulanci, takže vím, že základem toho, aby vše dobře fungovalo, jsou zkrátka peníze. Musíme nejen léčit, ale také hospodařit, abychom tu mohli být pro všechny a stále.

Jak je na tom nemocnice ekonomicky?

Každá nemocnice, která poskytuje co nejkompexnější péči, je vždy trochu ve ztrátě. Pomohl covid, kdy jsme si něco "našetřili", a to nám pomáhá. Ale určitě se musíme začít zamýšlet nad tím, zda vše, co poskytujeme, je z hlediska ekonomiky dobře. Případně, kde můžeme vydělávat více a třeba zadotovat ztrátovější oddělení.

Ještě před rokem byl problém i s personálem. Jak je na tom nemocnice teď?

Je to mnohem lepší. Samozřejmě bychom potřebovali více zkušených lékařů, tzv. L2 či L3, ale jsem rád, že k nám jde i spousta mladých, které si můžeme sami vychovávat.

Nelituje svého rozhodnutí?

Nelituji. Chtěl jsem to zkusit a pořád beru Nemocnici Boskovice také jako svoji. Je samozřejmě ještě hodně brzo hodnotit, co se povedlo a co ne, ale jsme jeden tým a pokusíme se nemocnici zlepšit její kredit - mezi lidmi, pacienty, politiky, pojišťovnami.

Nemocnice si to zaslouží a naši pacienti nás potřebují.

sociální oddělení

Pomáháme během hospitalizace i při návratu domů

Sociální oddělení je tu pro pacienty a jejich blízké, kteří se z důvodu změny zdravotního stavu ocitli v náročné životní situaci.

naše pomoc

- sociální poradenství
- zajištění následné péče po propuštění z nemocnice (zdravotnická zařízení, pečovatelská služba, domácí péče, rehabilitace, domovy pro seniory, domovy se zvláštním režimem, odlehčovací služby, hospicová péče, azylové domy, noclehárny, ubytovny, ...)
- pomoc s vyřízením dávek a příspěvků
- spolupráce s úřady a dalšími institucemi
- individuální pomoc

VÍCE INFORMACÍ

Tamara Kronková Králová, DiS.
zdravotně-sociální pracovník
tel. 516 491 359
e-mail: tamara.kronkova@nembce.cz



Nemocnice Boskovice

nemocniční občasník

DĚTSKÉ ODBORNÉ AMBULANCE V NOVÉM

Pozor na změnu! Z důvodu přestavby dětského oddělení se přestěhovaly dětské odborné ambulance. A to do prostor polikliniky, do ordinace bývalé PLDD (praktický lékař pro děti a dorost). V současné ordinaci zůstane příjmová ambulance a dětská pohotovost.

„Podle nás to bude více praktičtější. Jak pro nás, tak i pro rodiče. Ordinace bude označena tak, aby ji rodiče s dětmi bez problémů našli,“ prozradil primář dětského oddělení MUDr. Karel Mittner.



DĚTSKÉ ODBORNÉ AMBULANCE

pondělí:	gastroenterologická ambulance prof. MUDr. Hana Hrstková, CSc.	7:00 - 12:00
úterý:	soukromá kardiologická ambulance MUDr. Martin Chalupský	7:00 - 17:00
středa (lichá):	nefrologická ambulance MUDr. Dagmar Dítětová	7:00 - 14:30
středa (sudá):	endokrinologická ambulance MUDr. Olga Magnová	12:30 - 14:30
čtvrtek:	riziková poradna MUDr. Lenka Tománková	8:00 - 12:00

516 491 346
pro objednání volejte v ordináční době ambulance
od 7 do 8 hodin

poliklinika, 2. patro
bývalá PLDD

www.nembce.cz



MEDICI ANESTEZIOLOGEM NANEČISTO

Program Anesteziologem nanečisto stále láká. Medici si stáž chválí a nastupují po státnicích do Nemocnice Boskovice. Stáž si zapisují medicí 5. a 6. ročníků všeobecného lékařství.

“Opět jsme se setkali s pozitivním ohlasem. Studenti se aktivně zapojí do práce na operačních sálech i na oddělení intenzivní medicíny. Naše nemocnice nabízí moderně vybavená oddělení. Mohu říci, že kolektiv je tady velmi přátelský a chce nové budoucí kolegy něco naučit. Navíc každý student dostane přiděleného svého mentora, který bude jeho průvodcem,“ prozradil primář anesteziologicko-resuscitačního oddělení MUDr. Vladimír Zemánek.

Nemocnice Boskovice s.r.o. nabízí obzvláštěm a studentům od 5. ročníku všeobecného lékařství možnost týdenní stáže na anesteziologicko-resuscitačním oddělení.

ANESTEZIOLOGEM NANEČISTO v nemocnici Boskovice

CO ZÍSKÁTE?

- Aktivně se zapojíte na operačních sálech i na oddělení intenzivní péče
- Možnost ubytování v areálu nemocnice
- Sleva na stravování

PROČ DO BOSKOVIC?

- moderně vybavené oddělení
- přátelský kolektiv, který vás chce něco naučit
- po celou dobu stáže přidělený jeden lékař, který bude vaším průvodcem

Kontakt pro zájemce:
Nemocnice Boskovice s.r.o.
Otokara Kubína 178, 68001 Boskovice

prim. MUDr. Vladimír Zemánek
vladimir.zemaneck@nembce.cz

+420 724 696 002

www.nembce.cz

Během uplynulého roku se do programu přihlásila desítka mediků. Jejich zkušenosti si můžete přečíst na našem webu. Nicméně o tom, že se program líbí, svědčí i fakt, že například medik Tomáš Luffer se už i domluvil s primářem, že po státnicích do Nemocnice Boskovice nastoupí.



NOVÝ PRIMÁŘ MUDr. TOMÁŠ CACEK: MÁM NA CO NAVAZOVAT

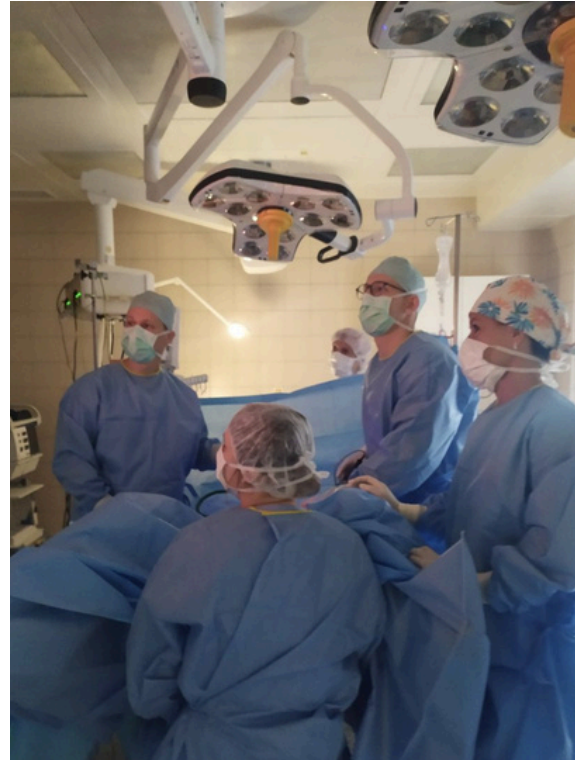
V září loňského roku nastoupil do funkce primáře Gynekologicko-porodnického oddělení Nemocnice Boskovice MUDr. Tomáš Cacek. Ve funkci nahradil dlouholetého primáře MUDr. Jana Machače, který však na oddělení nadále zůstává.

MUDr. Tomáš Cacek působil řadu let v Brně na Masarykově onkologickém ústavu. Před lety začínal v Nemocnici Boskovice a je rád, že se vrací „domů“. Nové výzvy se nebojí.

„Ve zdravotnictví pracuji 17 let. Začínal jsem v Boskovicích a první zkušenosti s oborem jsem získával jako žák pana primáře Machače, následně jsem prohluboval praxi prováděním radikálních gynekologických operací na onkogynekologickém oddělení Masarykova onkologického ústavu v Brně. Během působení v MOÚ Brno jsem nadále působil ve službách jako porodník v Nemocnici Milosrdných bratří v Brně. Nakonec jsem se vrátil tam, kde jsem začínal,“ popsal svoji cestu MUDr. Tomáš Cacek.

Jak přiznává, má v Boskovicích na co navazovat, protože je přesvědčený, že gynekologicko-porodnické oddělení tady funguje více než dobře.

„I když je pár věcí, které budu chtít změnit. Velkou výzvou bude rekonstrukce oddělení šestinedělí. Rád bych také obnovil provádění urodynamických vyšetření u žen s inkontinencí a jejich následné operační řešení,“ přiblížil, co ho v nejbližší době čeká k řešení. Rád by zavedl některé metody, které už v jiných nemocnicích či ambulancích fungují a snižují dobu hojení a hospitalizace pacientek. A to i díky novým přístrojům.



Velkou výhodou vidí v tom, že boskovická porodnice může maminkám nabídnout osobnější přístup a moderní techniky porodu. Navíc považuje zdejší kolektiv celého oddělení za velmi kvalitní a příjemný. Jak sám říká, má s čím srovnávat a do Boskovic se velmi těšil.

„Spolupracovat chci i s Masarykovým onkologickým ústavem a zároveň části pacientek nabídnout možnost, aby u vybraných onkologických diagnóz nemusely na kontroly jezdit až do Brna,“ popsal.

MUDr. Tomáš Cacek bude kromě vedení celého oddělení jeden den také ordinovat v gynekologické ambulanci. Pacientky se mohou hlásit v ordinaci na telefonním čísle 516 491 244.



HODNOTY GLYKÉMIE

Situace	Normální	Hraniční / Prediabetes	Diabetes
Nalačno	3,9 – 5,5 mmol/l	5,6 – 6,9 mmol/l	≥ 7,0 mmol/l
2 hod. po jídle	≤ 7,8 mmol/l	7,9 – 11,0 mmol/l	≥ 11,1 mmol/l
Náhodná glykémie	–	–	≥ 11,1 mmol/l + příznaky
HbA1c (dlouhodobý cukr)	≤ 39 mmol/mol (≤ 5,6 %)	39 – 47 mmol/mol (5,7–6,4 %)	≥ 48 mmol/mol (≥ 6,5 %)

● v normě ● zvýšené riziko (prediabetes) ● diabetes

MÁTE OBAVY Z CUKROVKY? NOVÝ ANALYZÁTOR DÁ ODPOVĚĎ DO PĚTI MINUT

Pouhých 5 minut a kapka krve. Diabetologická ambulance v Nemocnici Boskovice má nový analyzátor A1 Care i-sens, který získala darem od firmy DiaMedics, s.r.o. Díky němu už během 5 minut pacienti zjistí, jak jsou na tom s tzv. dlouhým cukrem (glykovaným hemoglobinem).

„Děkujeme společnosti DiaMedics za tak skvělého pomocníka. Věřím, že tím zvýšíme komfort mnoha pacientům. Nemusíme je totiž odesílat na krev ze žíly do laboratoře, ale postačí nám kapka krve odebraná v ordinaci. Můžeme tedy vyšetřit i zájemce, kteří přijdou až v odpoledních hodinách,“ prozradila MUDr. Jitka Lachmanová.

Ordinace diabetologie stále přijímá nové pacienty. Ordinační hodiny má **ve čtvrtek od 7 do 17:30 a v pátek od 7 do 13 hodin**. Objednat se můžete na telefonu 516 491 215 nebo e-mailu diabetologie@nembce.cz.

Díky tomuto analyzátoru nabídne nemocnice lidem v Boskovicích a okolí další zdravotnickou službu, která může během chvilky poodhalit jejich zdravotní stav. Test je určen pro ty pacienty, kteří v minulosti měli minimálně jednou zvýšenou glykémii.

NEAKUTNÍ LINKA ZZS JMK: 800 140 155

Pro akutní případy platí číslo 155 🚑

Kde je nejbližší lékárna, kde je pohotovost, co mám dělat, když...

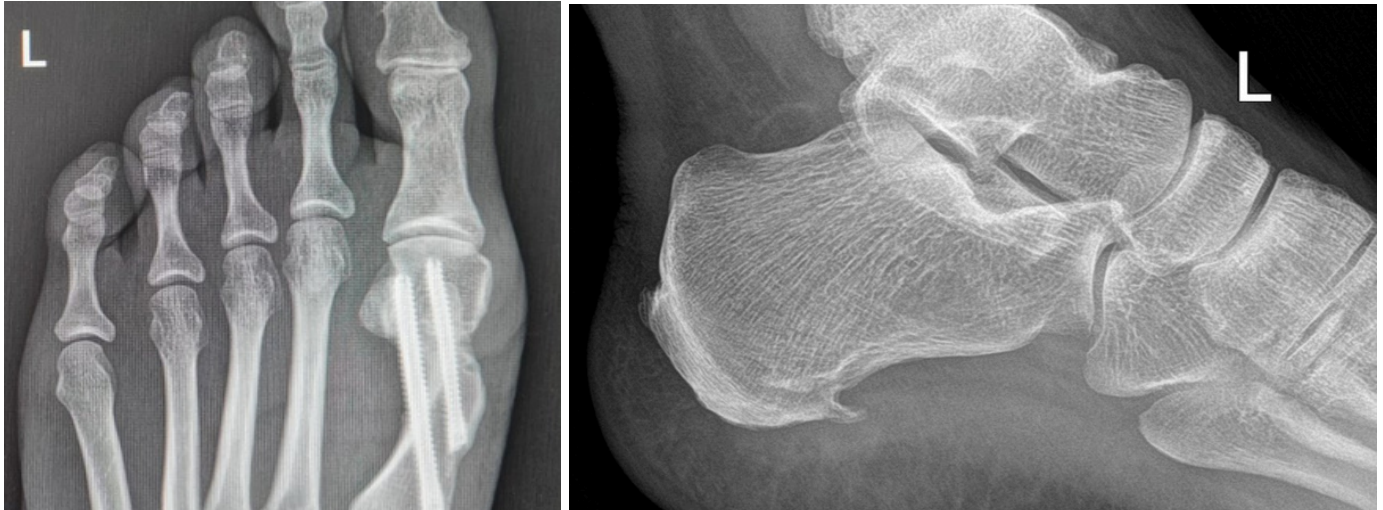
Mám zdravotní problém, ale nevím, zda volat 155...

Zkušený operátor/zkušená operátorka: poskytnete informaci, poradí, navrhne řešení. Neakutní linka je v provozu každý den, včetně víkendů a svátků **od 7 do 19 hodin**.





TRÁPÍ VÁS PATNÍ OSTRUHY NEBO VBOČENÝ PALEC? LÉKAŘI VÁM POMOHOU



Ortopedie v Nemocnici Boskovice aktuálně patří mezi nejstabilnější a nejvýkonnější oddělení. Díky zkušenostem a schopnostem lékařského personálu pod vedením primáře MUDr. Bedřicha Kaly je za posledních 10 let oddělení na takové úrovni, že poskytuje nejen běžné operační výkony, ale také celou řadu unikátních operačních postupů.

„Jedním z našich nejnovějších operačních postupů je MICA - minimally invasive chevron akin. Jedná se o minimálně zatěžující operační techniku korekce vbočeného palce. Zejména v posledním roce je neustále stoupající poptávka po miniinvazivním ošetření vbočeného palce na noze, který trápí celou řadu žen,“ uvedl primář operačních sálů MUDr. Jaroslav Laštůvka.

Nemocnice Boskovice patří mezi několik málo pracovišť v republice, které tuto operaci standardně provádí. Postup je mnohem šetrnější, umožňuje operaci provést cca jen ze 3 nebo 4 bodových ranek, což z hlediska hojení, estetiky a následné rekonvalescence jsou nesporná pozitiva.

Dalším elegantním a zároveň vysoce efektivním operačním zákrokem je tzv. arthroskopický plantární releasing s ablací patní ostruhy a uvolněním plantární fascie.

„Medicínsky to sice zní velmi vznešeně a pro někoho možná trochu složitě, ale zákrok je vhodný pro všechny, kteří trpí obtížemi s patní ostruhou a bolestmi na plosce nohy a v okolí patní kosti. Tento zákrok na našem pracovišti provádíme s takřka desetiletou praxí a pomohli jsme již velkému množství pacientů, kterým běžný konzervativní postup léčby patní ostruhy nezabral,“ prozradil MUDr. Radek Řezáč.

Při tomto operačním výkonu se z pouhých dvou malých řezů (1-1,5 cm) za pomoci kamery obrousí speciálním nástrojem patní ostruha a uvolní prostor pod patou. Velkou výhodou jsou malé pooperační jizvy a poměrně rychlý návrat do aktivního života. Samotný operační výkon trvá přibližně 30-40 minut a vyžaduje většinou pouze jednodenní hospitalizaci.



Nemocnice Boskovice

nemocniční občasník



urologická ambulance

pondělí: 9 – 14 hodin

čtvrtek: 9 – 14 hodin

tel.: 516 491 248/271 7.15 – 8.00
e-mail: urologie@nembce.cz



ordinuje prim. MUDr. Viktor Adedokun, FEBU

NEMOCNICE MÁ VLASTNÍ ODBĚROVOU MÍSTNOST

Už třetím rokem funguje v Nemocnici Boskovice samostatná Odběrová místnost. A to hned vedle Oddělení klinických laboratoří. Poptávka po vlastním odběru krve, která může ihned putovat na potřebné rozborů, byla v nemocnici dlouhodobě.

„S požadavkem na odběry jsme se setkávali opakovaně jak od samoplátců, tak i pacientů ambulančí. Proto jsme z vlastní iniciativy prosadili zřízení Odběrové místnosti pod záštitou laboratoří OKB a OKH. Ze začátku jsme počítali s 10 až 15 odběry denně, ale postupně jsme se propracovali až na 31 pacientů,“ prozradila vedoucí OKH Ing. Pavlína Ferugová.

Odběrová místnost je otevřená ve všední dny od 6.30 do 12 hodin a je určena pro dospělé a dospívající. Pilotní projekt s odpoledními odběry se neseťkal s významným zájmem, proto je pracovní doba beze změn, tedy pouze dopoledne.

„Máme také velké štěstí na personál, chodí nám pochvaly na naše kolegyně v Odběrové místnosti. Jsme moc rádi, že se nám podařilo v říjnu 2025 při dozorové návštěvě ČIA úspěšně zakreditovat činnost v Odběrové místnosti, tedy máme akreditované odběry venózní a kapilární krve podle ISO normy 15189,“ doplnila vedoucí OKB Ing. Helena Janochová.



Nemocnice Boskovice

nemocniční občasník

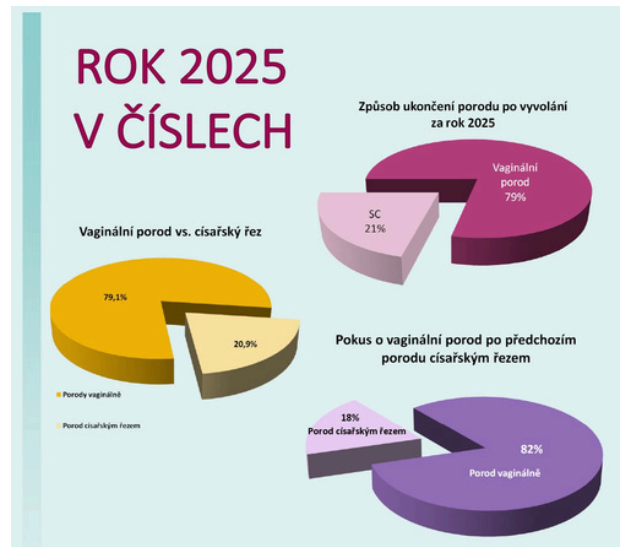
ROK 2025 V PORODNICI NEMOCNICE BOSKOVICE V ČÍSLECH

Přinášíme přehled statistik a zajímavostí, které charakterizují rok 2025. Celkem se u nás uskutečnilo 511 porodů a narodilo se 514 dětí.

Mezi nimi bylo 239 holčiček a 275 chlapečků. Nejvíce dětí se narodilo v červenci, a to 64. Největší nepoměr mezi děvčaty a chlapci byl v dubnu, kdy se narodilo 33 chlapečků a 14 holčiček. Největší miminko vážilo 4580 g a nejmenší 1960 g.

Většina porodů proběhla vaginálně (79,1 %) císařským řezem 20,9 %.

Vážíme si práce odvedené porodními asistentkami a dulami a těšíme se na další spolupráci v tomto roce.



Poporodní návštěva porodní asistentkou



NOVINKA PORODNÍCH ASISTENTEK: NAVŠTÍVÍ MAMINKY PO PORODU DOMA

Boskovická porodnice nabízí ženám po porodu návštěvu porodní asistentky v domácím prostředí. Tato služba je od ledna 2026 hrazená zdravotní pojišťovnou (až 3 návštěvy) na základě žádanky, kterou obdržíte v porodnici při odchodu domů. Využít ji mohou maminky, které chtějí odbornou pomoc první dny po návratu z porodnice. Vhodná je i pro ženy, které rodily v jiné porodnici, než je ta naše.

Součástí poporodní návštěvy je kontrola zdravotního stavu ženy a miminka, poradenství a praktická pomoc v oblasti kojení a péče o novorozence, kontrola porodního poranění nebo operační rány/jizvy po císařském řezu, zodpovězení dotazů a psychická podpora.

Jak si návštěvu porodní asistentky můžete objednat?

Napište na e-mail porodni@nembce.cz, kde uveďte: jméno a příjmení ženy, datum porodu, adresu, kde má návštěva proběhnout, telefonní kontakt, kolikátá návštěva na žádanku to je.

Po odeslání žádosti vás bude porodní asistentka nejpozději do druhého dne kontaktovat a domluví s vámi konkrétní čas. Poporodní návštěva trvá cca 1 hodinu.

www.nembce.cz



STOMATOLOGICKÁ POHOTOVOST

Na webových stránkách www.nembce.cz najdete rozpis pohotovostních služeb stomatologů na Boskovicku a Blanensku. Rozpis je zveřejněný v sekci Pro pacienty vždy na půl roku.

Od 1. ledna 2026 využívají pacienti s akutními stomatologickými problémy zubní pohotovost ve Fakultní nemocnici u sv. Anny v Brně.

Zubní pohotovost je k dispozici přímo v areálu na Pekařské, konkrétně v zrekonstruované budově S v blízkosti Hybešovy ulice.

Pacienty obslouží hned dvě ambulance, a to ve všední dny od 16 do 21 hodin a o víkendech od 8 do 18 hodin.

Personální obsazení zajistí z velké míry lékaři a zdravotnický personál přímo z fakultní nemocnice, provozní doba se ještě může upravit na základě počtu a zájmu pacientů.

UPOZORNĚNÍ !!!
OD 1. LEDNA 2026

Lékařská pohotovostní služba
pro dospělé i děti:
pondělí až pátek
17 - 21 hodin
víkendy a svátky
9 - 19 hodin

Lékařská pohotovost:
pondělí až pátek
17 - 21 hodin
víkendy a svátky
9 - 19 hodin

www.nembce.cz

INFORMACE Z LÉKÁRNY

Lékařna Nemocnice Boskovice, s.r.o., navázala spolupráci s PharmaPoint lékárnou. Díky tomu teď na pacienty čekají lepší ceny či zajímavé akce. Každý měsíc budou nabídky přehledně uveřejněné v letáčku a díky zákaznické kartě se některé nákupy také výrazně zlevní. Nově je možnost udělat rezervaci eReceptu.

„Pacientům nabízíme registraci do věrnostního programu lékáren PharmaPoint. Pokud nám sdělí i svůj e-mail, budou pravidelně dostávat nabídky jak do lékárny v nemocnici, tak i na náměstí. Za každý nákup volně prodejného sortimentu se jim na kartu načtou 2 % z hodnoty nákupu. Co bod, to koruna. Pak si mohou se slevou nakoupit volně prodejný sortiment,“ prozradila novinku vedoucí farmaceutka Mgr. Šárka Obertíková.

Jak dodala, pokud máte od svého lékaře eRecept, je možné si udělat jeho rezervaci v obou lékárnách. Stačí naskenovat QR kód nebo si na stránkách PharmaPoint najít eRecept, zadat číslo eReceptu a místo vyzvednutí léků. Po doplnění údajů rezervaci odešlete a následně vám přijde potvrzující SMS v momentě, kdy budou léky připraveny. Případný doplatek pak uhradíte na místě.



Nemocnice Boskovice

nemocniční občasník

SCREENING RAKOVINY TLUSTÉHO STŘEVA I PRO MLADŠÍ ROČNÍKY

Nárůst rakoviny tlustého střeva u stále mladších ročníků je jedním z důvodů, proč se od ledna 2026 rozhodly pojišťovny hradit screening kolorektálního karcinomu i věkové skupině 45-74 let. Tito lidé mají nárok na tzv. test na okultní krvácení, který se provádí každé dva roky, nebo screeningovou kolonoskopií každých 10 let.

Tým endoskopických lékařů a sestřiček gastroenterologické ambulance Nemocnice Boskovice, pod vedením doc. MUDr. Jana Trny, Ph.D., provedl loni 1342 kolonoskopií a 1150 gastrokopií.

Naše ambulance se soustředí nejen na preventivní screeniny, ale provádí i léčebné výkony, jako je např. endoskopické odstranění polypů, tzv. EMR (ze kterých časem může vzniknout právě nádor), ošetření jícnových varixů, žaludečních vředů atd. Jsme také Centrem biologické léčby nespecifických střevních zánětů, jako je Crohnova choroba a ulcerózní kolitida.

Endoskopická vyšetření lze v naší ambulanci provádět i v analgosedaci, aby neměli pacienti nepříjemný zážitek a cítili se co možná nejkomfortněji. Pokud vám tedy Váš praktický lékař doporučil endoskopické vyšetření gastrointestinálního traktu, neváhejte a přijďte, jde o chvíli diskomfortu, který vám může prodloužit kvalitní život o mnoho let.

DAR OD VODÁRENSKÉ AKCIOVÉ SPOLEČNOSTI



Krásný dar v hodnotě 150 tisíc korun věnovala Nemocnici Boskovice společnost Vodárenská akciová společnost, a.s. Společnost podporuje nemocnici dlouhodobě. Šek převzal nový jednatel doc. MUDr. Jan Trna, Ph.D. z rukou ředitele divize Boskovice Ing. Petra Fialy.

Peníze poputují na rehabilitační oddělení. "Daru si moc vážíme. Po domluvě za něj zakoupíme končetinovou vířivku na vodoléčbu," uvedla primářka MUDr. Monika Dvořáčková.

Dar velmi ocenil také jednatel nemocnice. "Podpora od našich partnerů je pro nás důležitá. Je vidět, že si naší práce cení," neskrýval radost doc. MUDr. Jan Trna, Ph.D.



Nemocnice Boskovice

nemocniční občasník

BALÍČKY PRO SAMOPLÁTCE ZAUJALY. MYSLETE NA SVÉ ZDRAVÍ

Máte zdravá játra? A co ledviny? Většina z nás chodí jednou za dva roky na pravidelné preventivní prohlídky k praktickému lékaři. Pokud si ale chcete dopřát větší jistotu a mít o svém zdraví přehled kdykoli během roku, můžete využít některý z našich samoplátcovských balíčků. Přinesou vám klid a kontrolu nad vlastním zdravím.

Nabízí je Nemocnice Boskovice a stačí trocha krve. Tuto službu zajišťuje Oddělení klinických laboratoří a transfuzní služby. A je to velmi jednoduché.

„Na webu si můžete najít balíčky, které pro samoplátce nabízíme. Aktuálně jich máme šest, ale vybrat si můžete z dlouhého seznamu jednotlivých vyšetření a nakombinovat, jak potřebujete. Pak stačí vyplnit žádanku, zajít do odběrové místnosti a na pokladnu. Výsledky vám přijdou domů na e-mail,“ popsal jednatel doc. MUDr. Jan Trna, Ph.D.

Hlavní nabídku balíčků najdou zájemci na webu v sekci Programy podpory zdraví – jde o Zdravá játra, Zdravé cévy, Cukrovku, Zdravé ledviny a hlavně pak během sezony Lymfskou boreliózu.

Nesporným bonusem u samoplátců je vyhodnocení výsledků krve lékařem.

ODBĚROVÁ MÍSTNOST SAMOPLÁTČI
pondělí až pátek 6:30 - 12:00

cukrovka	405 Kč	štítná žláza	417 Kč
zdravá játra	161 Kč	zdravé cévy	212 Kč
prevence	614 Kč		

odběrová místnost, 2. patro

kontaktujte nás
516 491 111

více informací
www.nembce.cz

- v roce 2025 si některý z balíčků zaplatilo 359 lidí, z toho bylo 221 žen a 138 mužů
- nejvíce jich bylo ve věkové kategorii 1981-1990, dále 1971-1980, na třetím místě 1951-1960
- největší zájem je o balíček Zdravé ledviny, pak Zdravé cévy, na třetím místě Prevence

V roce 2025 jsme uspořádali dvě akce se zvýhodněnou cenou balíčku, a to Zdravé ledviny při příležitosti Světového dne ledvin, a Zdravé cévy při příležitosti Světového dne hypertenze.

Preventivní balíčky využívají i firmy. Naše sestřičky přijely až do Minervy, kde postupně všem zájemcům odebraly krev a zaměstnancům pak přišly výsledky poštou.

Loni jsme na Oddělení klinických laboratoří absolvovali akreditaci ČIA, úspěšně jsme akreditovali odběry venózní krve a kapilární krve. Těší nás stále rostoucí zájem samoplátců i o jednotlivá vyšetření. Je vidět, že největší zájem o péči o vlastní zdraví mají lidé kolem čtyřicítky. Oceňují také, že jsme jim dostupní přímo v místě bydliště – díky tomu nemusejí za stejnými službami dojíždět do komerčních laboratoří v Brně.



Nemocnice Boskovice

nemocniční občasník

SRDCEM NEMOCNICE JE CENTRÁLNÍ STERILIZACE

S novým rokem bychom vám rádi postupně představili celou naši nemocnici. A kde jinde začít, než v samotném srdci. A tím je centrální sterilizace.

„Oddělení centrální sterilizace je specializované zdravotnické pracoviště, které zajišťuje komplexní službu v přípravě sterilních zdravotnických prostředků. Největším zákazníkem jsou centrální operační sály a zdravotnická pracoviště nemocnice,“ prozradila vrchní sestra Centrálních operačních sálů a Centrální sterilizace Mgr. Monika Dobešová, MBA.



Mezi hlavní činnosti centrální sterilizace pak patří předsterilizační příprava, mechanická očista, dezinfekce, označení a balení zdravotnických prostředků, sterilizace, skladování, bezpečný transport na daná pracoviště, kontrola činnosti sterilizačních přístrojů a dokumentace jednotlivých procesů.

„Oddělení centrální sterilizace úzce spolupracuje s centrálními operačními sály a je propojeno s lůžkovými a ambulantními složkami celého zdravotnického zařízení. Tato oddělení plynule zásobujeme sterilními zdravotnickými prostředky,“ doplnila vrchní sestra s tím, že práci usnadňuje i operační program MEDIX – FONS, který dokumentuje jednotlivé sterilizační cykly, vytváří statistické a ekonomické údaje a umožňuje elektronickou evidenci.

Prozatím vám můžeme nasdílet data za rok 2024, kdy bylo pro potřebu operačních sálů připraveno celkem 5 175 kontejnerů, 2 511 sít, 11 500 balených nástrojů a 320 závozných sít.

Nedílnou součástí je každoroční audit pracoviště, které má ISO 9001:2015, ISO 13485:2016 v oboru poskytování služeb centrální sterilizace, čímž se neustále zvyšuje kvalita poskytovaných služeb.

Během uplynulého roku se podařilo získat nová instrumentária pro oblast totálních endoprotéz či artroskopických operací. Zakoupeny byly také dva motorové systémy – vrtačky a oscilační pily, nový mycí automat a další potřebná zdravotnická technika, která pracovníkům oddělení usnadňuje práci.



NEJLEPŠÍ
NEMOCNICE
ROKU 2026



HLASUJ

OD 1. ÚNORA DO 31. ČERVENCE 2026

PRŮZKUM BEZPEČNOSTI A SPOKOJENOSTI PACIENTŮ A ZAMĚSTNANCŮ



DOTAZNÍKY ZDE

Občasník Nemocnice Boskovice: Vydává: Nemocnice Boskovice, s.r.o., Otakara Kubína 179
680 01 Boskovice, IČO: 26925974, místo vydání: Boskovice | Evidenční číslo: MK ČR E 24663, redakce:
Mgr. Eliška Windová, eliska.windova@nembce.cz | Fotografie: archiv Nemocnice Boskovice, s.r.o.
Vychází zdarma min. 4x ročně online. 1. číslo vychází 1. března 2026

www.nembce.cz